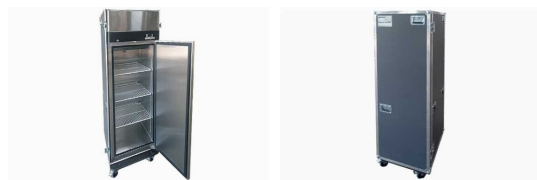




GEFRIERSCHRANK 410 L

- Glastür-Gefrierschrank eintürig
- innen und außen aus rostfreiem Edelstahl
- Tür selbstschließend, Türanschlag rechts
- 3 versetzbare Roste
- Umluft-Kühlung
- Transport erfolgt im Case



TECHNISCHE DETAILS

Nutzvolumen	410 l
Temperatur	-22 bis -17 °C
Verbrauch	4 kWh/ 24 h

TRANSPORT

im Case

Breite inkl. Case	0,60 m
Höhe inkl. Case	1,95 m
Tiefe inkl. Case	0,74 m

EINSATZGEBIETE

Der professionelle Gefrierschrank ist aus rostfreiem Edelstahl gefertigt und mit einer selbstschließenden Tür ausgestattet. Außerdem ist der Kühlschrank mit einer Innenbeleuchtung versehen. Inklusive Schloss und digitaler Temperaturanzeige, eingefasst in einem Panel aus schwarzem Kunststoff. So lassen sich Ihre Lebensmittel platzsparend und logistisch optimal einlagern.