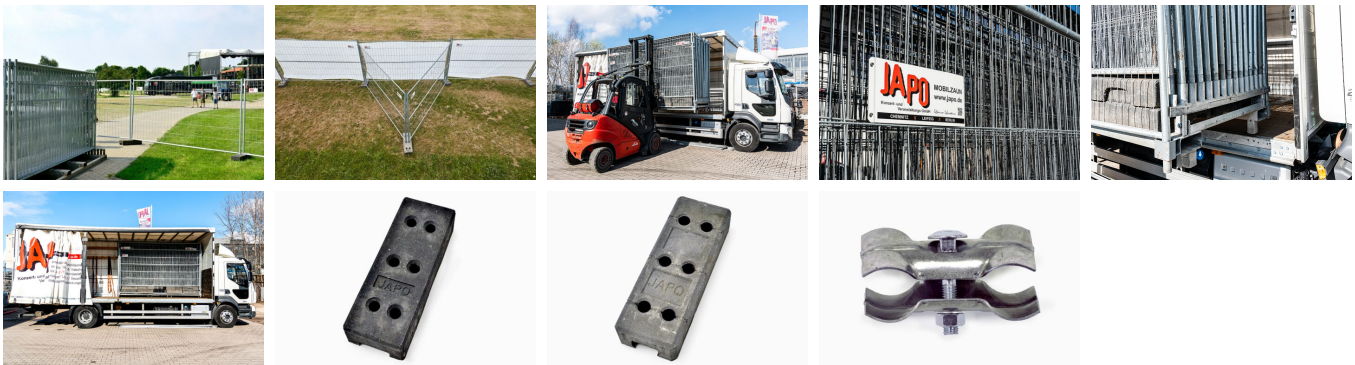


## MOBILZAUN

- Mobilzaun
- Material: verzinkter Stahl
- inkl. Schelle, Recyclingfüße, Betonfüße



### TECHNISCHE DETAILS

#### Zaunfeld

Breite	3,51 m
Höhe	2,00 m
Gewicht	27 kg

#### Recyclingfuß

Gewicht	26 kg
---------	-------

#### Betonfuß

Gewicht	37 kg
---------	-------

### TRANSPORT

#### Abmessung Zaunpalette (bepackt)

Breite	3,61 m
Höhe	2,42 m
Tiefe	1,22 m
Gewicht	2.000 kg

#### Zaunfeld

Pro Transportpalette: max. 30 Stück, Pro Sattelzug: max. 240 Stück inkl. Recycling-/Betonfuß und Schelle, Be- und Entladung per Ladekran oder Stapler

#### Recycling-/ Betonfuß


Pro Transportgestell: max. 30 Stück


### EINSATZGEBIETE

Der Mobilzaun (= Bauzaun) dient der mobilen Absicherung von Wegen und Arealen. Mieten Sie den Mobilzaun zur Absperrung von Festivals, Konzerten, Public Events oder Baustellen. Die einzelnen Mobilzaunfelder werden mit Schellen verbunden und mit Recyclingfüßen stabilisiert. Wir haben **über 45 km Mobilzaun** im Verleih.

Wir liefern den Mobilzaun **bundesweit** aus unseren Niederlassungen in Leipzig, Chemnitz und Berlin an. Auf Wunsch übernehmen wir für Sie die Montage des Mobilzauns - kompetent und zuverlässig. Gern erstellen wir Ihnen ein unverbindliches Angebot.

 **0371 520 410**  
Probleme oder Fragen?  
Rufen Sie uns an.

 **0371 520 411 0**  
Gerne können Sie uns auch ein Fax  
zukommen lassen.

 **E-MAIL**  
Wir werden so schnell wie möglich  
antworten.

 **ADRESSE**  
Blankenauer Str. 61  
09113 Chemnitz