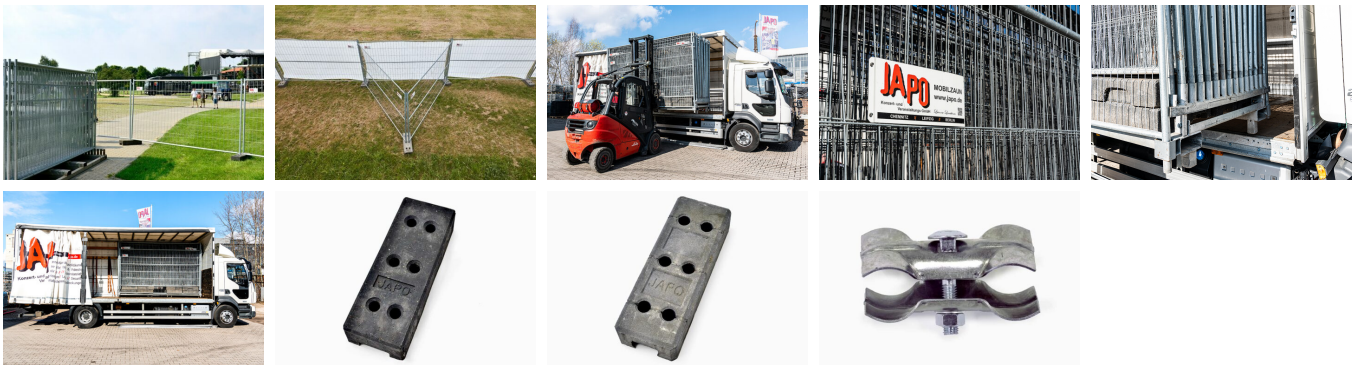


MOBILZAUN

- Mobilzaun
- Material: verzinkter Stahl
- inkl. Schelle, Recyclingfüße, Betonfüße



TECHNISCHE DETAILS

Zaunfeld		Recyclingfuß		Betonfuß	
Breite	3,51 m	Gewicht	26 kg	Gewicht	37 kg
Höhe	2,00 m				
Gewicht	27 kg				

TRANSPORT


Abmessung Zaunpalette (bepackt)	Zaunfeld	Recycling-/ Betonfuß
Breite	Pro Transportpalette: max. 30 Stück, Pro Sattelzug: max. 240 Stück inkl. Recycling-/Betonfuß und Schelle, Be- und Entladung per Ladekran oder Stapler	Pro Transportgestell: max. 30 Stück
Höhe		
Tiefe		
Gewicht		


EINSATZGEBIETE

Der Mobilzaun (= Bauzaun) dient der mobilen Absicherung von Wegen und Arealen. Mieten Sie den Mobilzaun zur Absperrung von Festivals, Konzerten, Public Events oder Baustellen. Die einzelnen Mobilzaunfelder werden mit Schellen verbunden und mit Recyclingfüßen stabilisiert. Wir haben **über 45 km Mobilzaun** im Verleih.

Wir liefern den Mobilzaun **bundesweit** aus unseren Niederlassungen in Leipzig, Chemnitz und Berlin an. Auf Wunsch übernehmen wir für Sie die Montage des Mobilzauns - kompetent und zuverlässig. Gern erstellen wir Ihnen ein unverbindliches Angebot.

 **0371 520 410**
Probleme oder Fragen?
Rufen Sie uns an.

 **0371 520 411 0**
Gerne können Sie uns auch ein Fax
zukommen lassen.

 **E-MAIL**
Wir werden so schnell wie möglich
antworten.

 **ADRESSE**
Blankenauer Str. 61
09113 Chemnitz